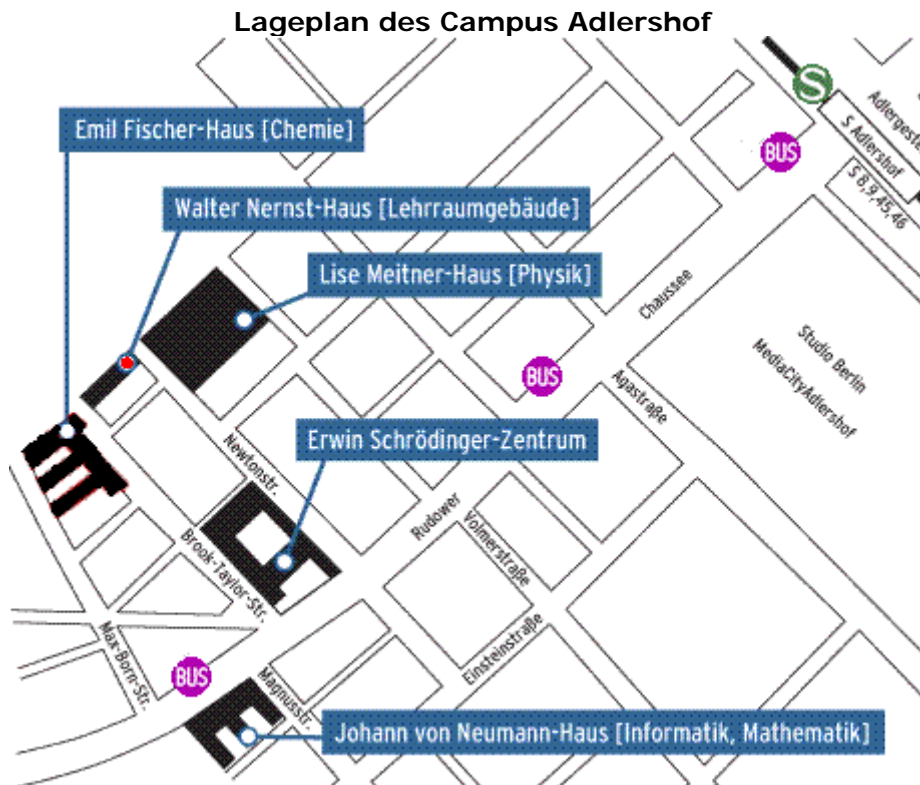


Informationen zur Lage und zu den Räumen

Das physikalische Grundpraktikum des Instituts für Physik der Humboldt-Universität zu Berlin befindet sich auf dem Gelände des Campus Adlershof im Walther-Nernst-Haus im 2. und 3. Obergeschoss.



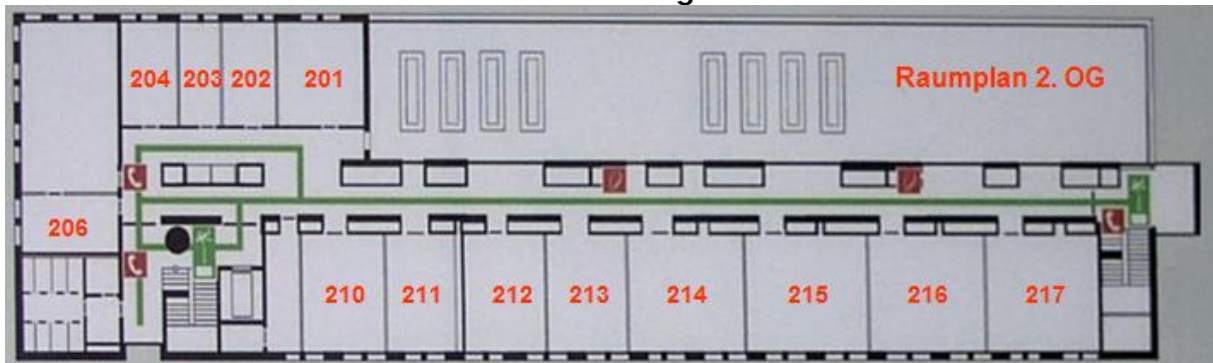
Luftbildaufnahme des Campus Adlershof (Standort markiert)



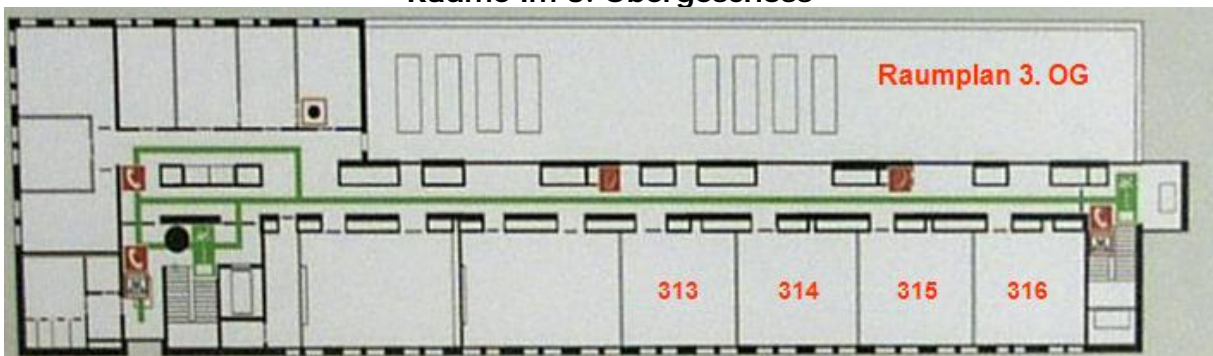
Walther-Nernst-Haus



Räume im 2. Obergeschoss



Räume im 3. Obergeschoss



Raumbelegung für die Versuche und Kurse

	Versuch	Raum		Grundpraktikum			
				I/A	II/B	III	NF
A1	Photoeffekt	213					
A2	Franck-Hertz-Versuch	201					
F1	Fehlerverteilung	HS					
F2	Volumenmessung		314				
F3	Fadenpendel	214					
F4	Federschwinger						
F5	Dichte fester Körper	216					
F7	Statistik und Radioaktivität	217					
M2	Trägheitsmomente		315				
M3	Elastizität und Torsion		314				
M5	Oberflächenspannung		314				
M6	Innere Reibung in Flüssigkeiten	215					
M8	Freie und erzwungene Schwingungen						
M9	Reversionspendel		316				
M10	Gyroskop	212					
M11	Gekoppelte Pendel						
M12	Saitenschwingung	211					
M13	Ultraschall		315				
T1	Wärmekapazität eines Kalorimeters	214					
T4	Zustandsgleichung idealer Gase		316				
T6	Thermoelement und Newtonsches Abkühlungsgesetz	214					
T7	Spezifische Wärmekapazität idealer Gase	215					
E1	Wheatstonesche Brücke	217					
E2	Innenwiderstand von Messgeräten	217					
E3	Transformator	216					
E4	Wechselstromwiderstände		313				
E5	Gleichrichterschaltungen		313				
E7	Kompensationsmethode		316				
E11	Magnetische Hysterese		315				
E12	Elektronen in Feldern		316				
O2	Mikroskop	216					
O3/4	Prismen- und Gitterspektrometer	211					
O5	Polarimeter		315				
O6	Newtonsche Ringe	201					
O7	Abbe-Refraktometer	215					
O8	Fraunhofersche Beugung	210					
O1/10	Dünne Linsen/Linsensysteme	212					
O11	Polarisation durch Reflexion	213					

Berlin, im September 2005

Leiter des Praktikums